



# Voluson Expert

You Set the Limits.



**Voluson™**  
Dediziert für die  
Frauenheilkunde entwickelt.

[ge-ultraschall.com](http://ge-ultraschall.com)

# Setzt neue Maßstäbe.

Mit dem Voluson Expert 22 haben wir eine neue Ultra-High-End-Bildgebungsplattform für die Feindiagnostik in Gynäkologie, Geburtshilfe und Senologie entwickelt. Die Lyric-Systemarchitektur des Expert 22 ermöglicht durch neu entwickelte Betriebsmodi eine Bildgebung, die die bisherigen ultraschallspezifischen Limitationen überwindet.

Ein bedeutender Meilenstein für:

- Mehr Diagnosesicherheit
- Eine frühzeitigere, gesicherte Diagnose
- Ein verbessertes Patienten-Outcome

Nehmen Sie die Herausforderung an, setzen Sie neue Maßstäbe.

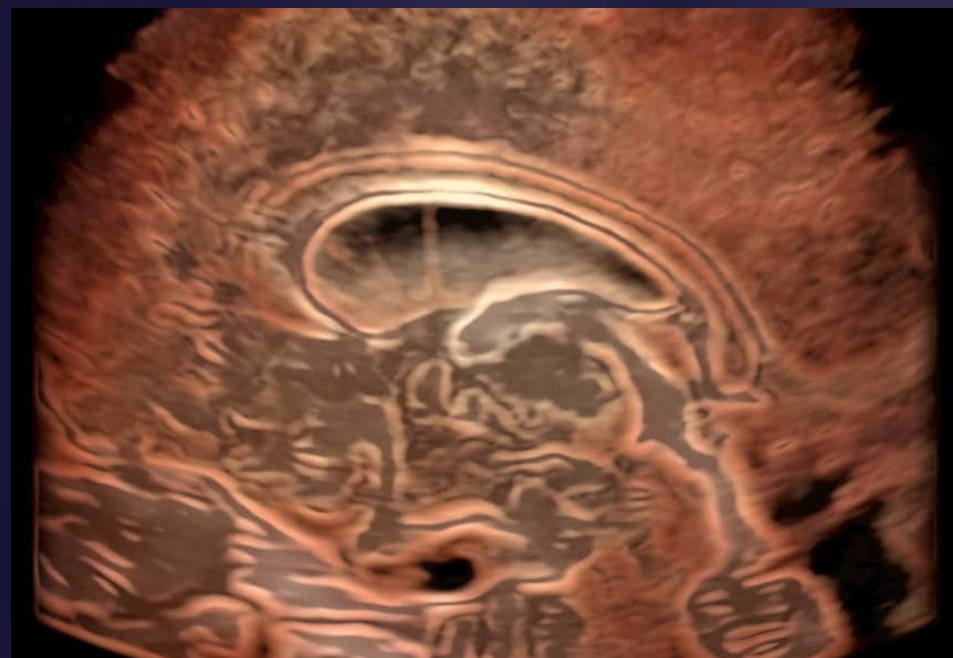
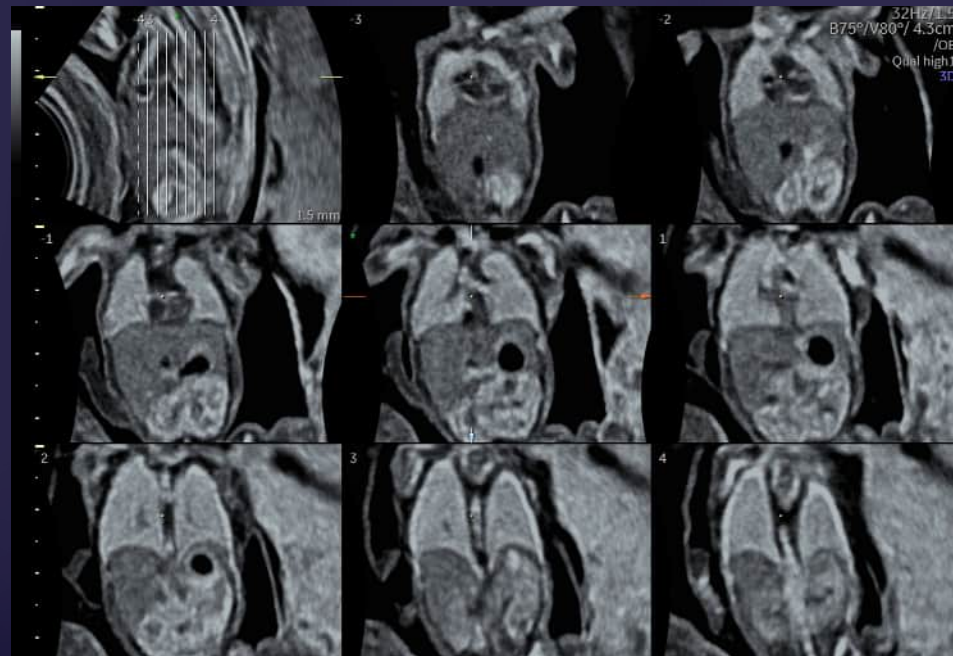
ZEIGEN SIE DAS SCHWER SICHTBARE.

ENTDECKEN SIE DAS SCHWER AUFFINDBARE.

ERREICHEN SIE DAS SCHWER ERREICHBARE.

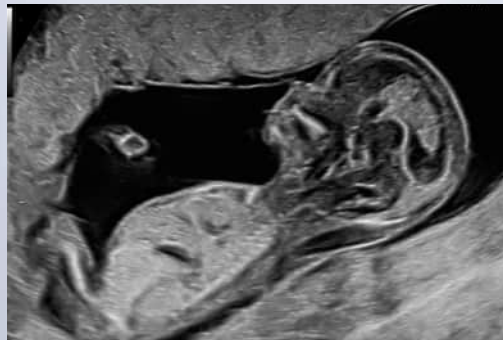
ERWARTEN SIE DAS SCHWER VORHERSEHBARE.

Voluson Expert 22

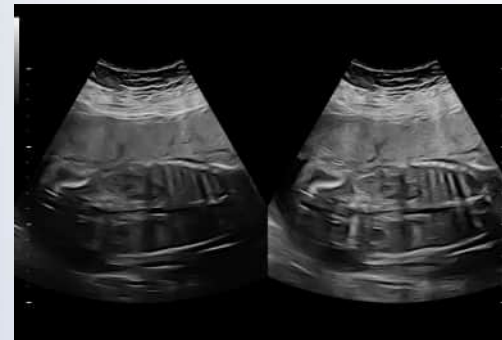


# ZEIGEN SIE DAS SCHWER SICHTBARE.

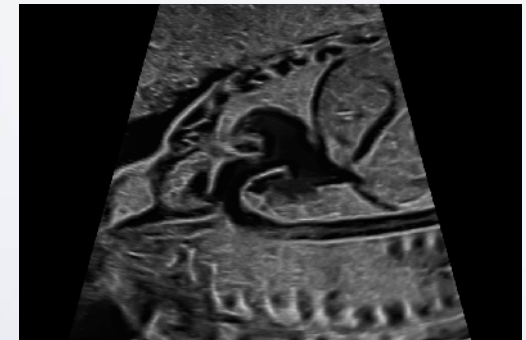
Eine präzise Bildgebung ist ein wichtiger Bestandteil in der Frauenheilkunde. Das Voluson Expert 22 zeigt Ihnen mehr, als Sie je für möglich gehalten hätten. Unsere Innovationen ermöglichen es Ihnen, Informationen in Rekordgeschwindigkeit einfacher und schneller zu erfassen. Das Ergebnis ist, dass Sie mehr Patientinnen mit einer insgesamt besseren Auflösung schallen können. Mit dem Voluson Expert 22 Ultraschallsystem können Ihnen genau die Details gezeigt werden, die Sie für eine sichere Diagnose benötigen.



Feinste Details mit **UltraHD** - für eine verbesserte axiale und laterale Auflösung.

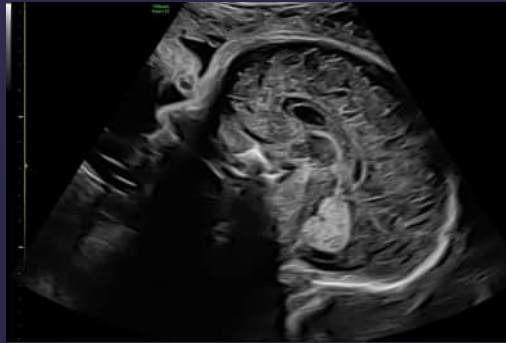


Einsatz von **Augment** zur Rauschreduzierung und Erhöhung der Durchdringung für ein stabiles, sauberes Bild - und dies auch bei schwierigen Schallbedingungen (wie einem hohen BMI).



**Radiant-Imaging:** Individuell skalierbare Bildgebungsfunktion zur plastischen Darstellung im B-Bild, sodass eine realitätsgetreue Abbildung von Gewebegrenzen gelingen kann und bisherige ultraschallspezifische Limitationen überwunden werden.

Verbesserte 2D-Bildgebung mit einer außergewöhnlichen räumlichen und kontrastreichen Auflösung für eine deutliche Rand- und Gewebedifferenzierung.



Exzellente Detailauflösung des Corpus Callosum in der 23. Woche mit UltraHD und Radiant



Fetales Zwerchfell in der 16. Woche



Niere in der 32. Woche mit UltraHD

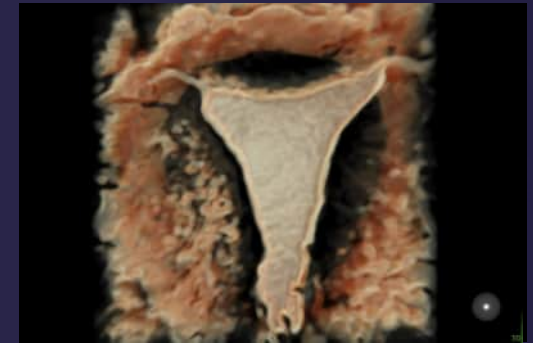
Die Darstellung der Anatomie aus einer anderen Perspektive kann den Unterschied machen. Entdecken Sie die nächste Generation der 3D/4D-Bildgebung.



8 Wochen alter Embryo mit HDlive™ Studio+

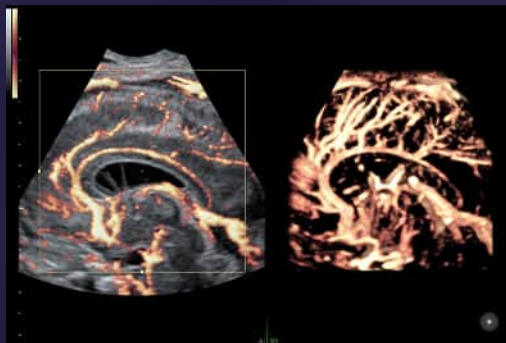


Fetales Abdomen in der 27. Woche mit HDlive Studio+

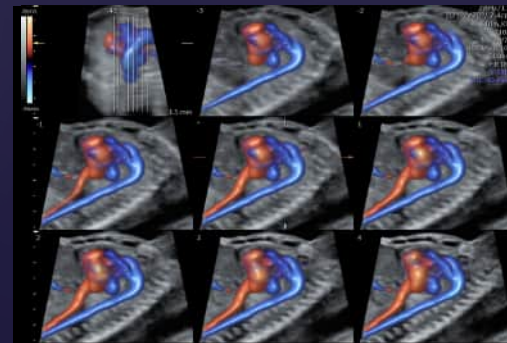


HyFoSy\* hervorgehoben mit HDlive Studio+

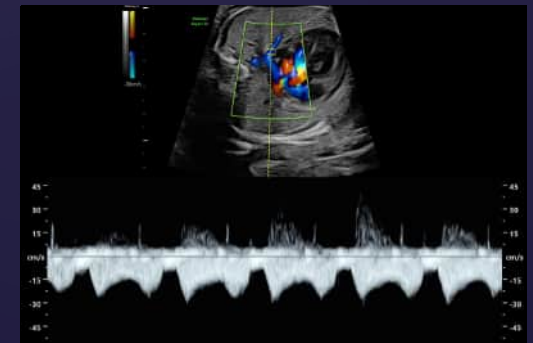
Mit den fortschrittlichen Voluson-Technologien bewerten Sie u. a. den Blutfluss schneller und einfacher. Die weitaus höhere Auflösung und Sensitivität des Farb- und Pulsed-Wave-Dopplers sorgen für eine außergewöhnliche Bildschärfe.



Corpus Callosum eines Fötus in der 25. Woche hervorgehoben mit Slowflow3D



Volumen des Duktusbogens mit STICflow im TUI-Format



Pulsed-Wave-Doppler der Pulmonalvene in der 27. Woche

\*HyFoSy ist nicht in allen Regionen verfügbar

# ENTDECKEN SIE DAS SCHWER AUFFINDBARE.

Komplexe Fälle können oft sehr herausfordernd sein. Das Voluson Expert 22 sorgt für eine außergewöhnliche Bildqualität und stellt exzellente Tools für eine frühzeitigere, gesicherte Diagnose zur Verfügung.

## ERSTTRIMESTER-SCREENING

Die verbesserte Erkennung von chromosomalen und strukturellen Anomalien in den frühesten Stadien der Entwicklung ist entscheidend für eine fundiertere Behandlungsgrundlage. Dies erfordert eine klare und hochauflösende Bildgebung sowie vereinfachte Bewertungstools. Mit Funktionen wie **UltraHD**, **Radiantflow**, **SonoNT** und **HDlive Studio+** können Sie auch kleinste Details erkennen.

## FETALES HERZ

Durch die frühzeitigere Erkennung fetaler Herzanomalien ist auch eine frühe Intervention möglich. Das Voluson Expert 22 bietet eine ganze Bandbreite an fortschrittlichen Tools, mit denen auch die kleinsten Strukturen mit erstaunlicher Schärfe unterschieden werden können.

- Erkennung - Entdecken und bewerten Sie strukturelle Anomalien mit **fetalHS** und **Radiantflow**
- Diagnose - Beantworten Sie anspruchsvolle Fragen mit **Radiantflow™**, **eM6C eSTIC & Bi-Plane**
- Monitoring - Verwenden Sie **fetalHQ** zur Bestimmung von Größe, Form und Kontraktilität

## UROGYNÄKOLOGIE

Symptome wie Beckenschmerzen, Blutungen nach der Menopause, Inkontinenz und Unfruchtbarkeit können für Ihre Patientinnen sehr belastend sein. Eine außergewöhnliche Bildgebung und fortschrittliche Analysetools wie **Uterine Trace** und **SonoPelvicFloor** unterstützen Sie bei gynäkologischen Untersuchungen.



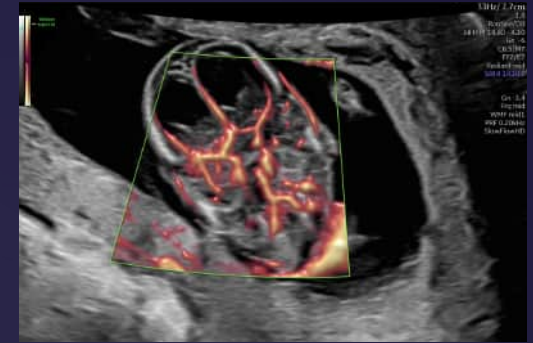
Auffällige Strukturen bereits im Anfangsstadium erkennen  
- mithilfe der hochauflösenden Sonden- und Bildgebungs-technologien.



HDlive-Aufnahme aus der 8. Woche mit der RIC6-12-Sonde

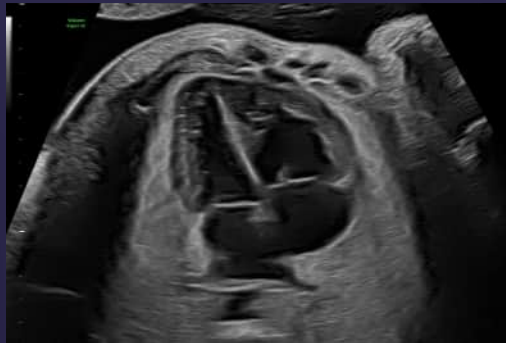


Konsistente Beurteilung der nuchalen und intrakraniellen Transluzenz mit SonoNT und SonoIT Automation

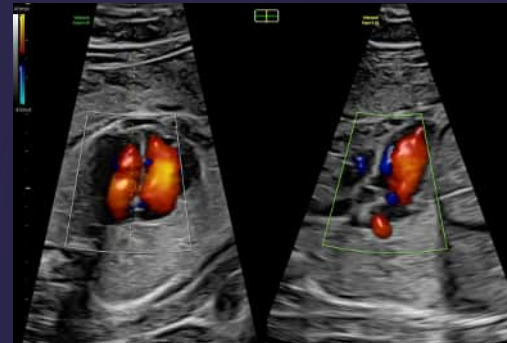


Fetales ZNS in der 13. Woche mit SlowflowHD

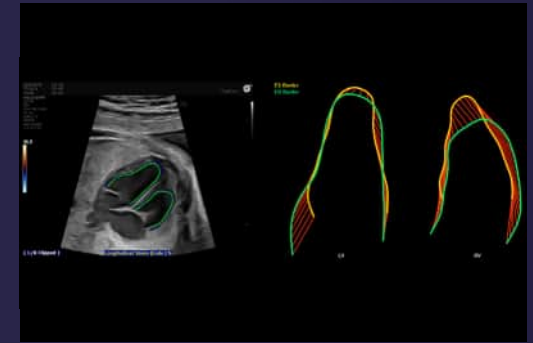
Verbesserte Erkennung, sichere Diagnose und effektive Überwachung des fetalen Herzens.



4-Kammer-Blick in der 28. Woche mit Radiant für klare Abgrenzungen

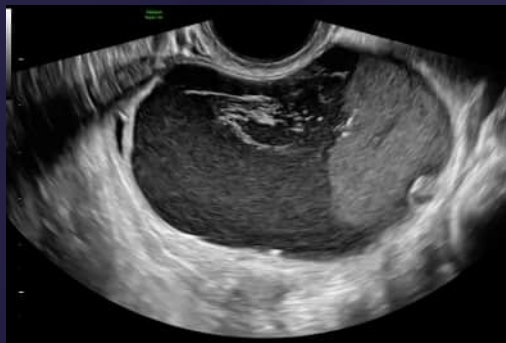


Die gleichzeitige Darstellung des schlagenden fetalen Herzens in sagittaler und frontaler Projektion

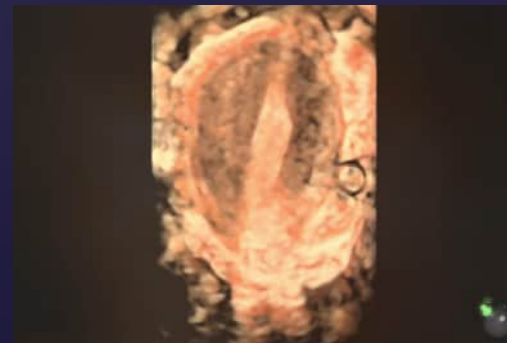


*fetahQ* zeigt die Kontraktilität des fetalen Herzens

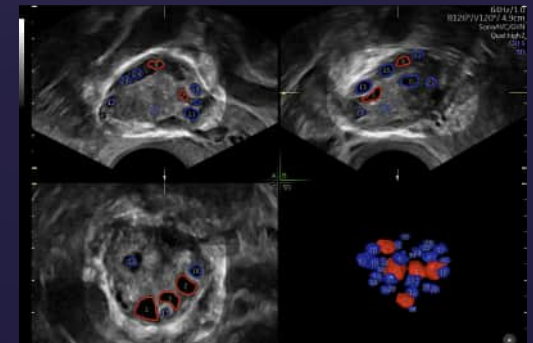
Vereinfachung von Untersuchungen mit fortschrittlichen Analysetools und hilfreichen 3D-Techniken.



Hochauflösende Darstellung des Ovar



Darstellung des Uterus mit HDlive Studio+



Einfache Zählung der Antralfollikel mit SonoAVCantral<sup>2.0</sup>

# ERREICHEN SIE DAS SCHWER ERREICHBARE.

Grundlegend neu und von der Benutzeroberfläche dennoch vertraut - ist unsere innovative Ultra-High-End Plattform des Voluson Expert 22.. Die neue Generation der Automatisierungstools nutzt Algorithmen der künstlichen Intelligenz (KI). Sie bieten neue Möglichkeiten und erleichtern Ihren Arbeitsalltag durch die Optimierung von Untersuchungsgeschwindigkeit und Reproduzierbarkeit.



## SonoLyst

SonoLyst ist ein virtuelles und integriertes Tool, mit dem die fetale Anatomie in den Standardansichten auf KI-Basis erkannt werden kann. Gleichzeitig kann die Effizienz durch Hinzufügen von Anmerkungen und Messungen gesteigert werden. SonoLyst kann auch zu Zwecken der Qualitätssicherung eingesetzt werden. Das Bild kann anschließend mit Standardkriterien verglichen werden - optimal zur Sicherstellung von Qualität und Konsistenz der Untersuchung.



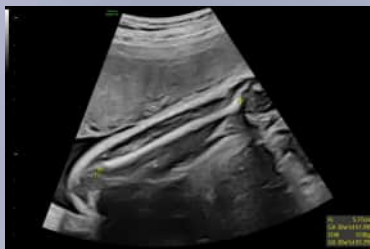
## SonoPelvicFloor

SonoPelvicFloor vereinfacht den Ablauf einer Untersuchung durch KI - sowohl die Korrektur von Ebenen als auch Messungen werden automatisiert.



## SonoCNS

SonoCNS misst vollautomatisch BPD, HC, OFD, Cerebellum, CM und Ventrikel in einem Volumen.



## SonoBiometrie

Routinierte Aufgaben sind, besonders bei der Beurteilung der fetalen Entwicklung, eine tägliche Herausforderung. SonoBiometrie reduziert die Tastatureingaben und optimiert die Untersuchungsdauer durch die automatische Cursor-Platzierung bei den Messungen des biparietalen Durchmessers (BPD), Kopfumfangs (HC), Bauchumfangs (AC), der Oberschenkelänge (FL) und Körperlänge (HL).\*

\*Im Vergleich zu manuellen Messungen







Die weiterentwickelte und dennoch vertraute Voluson-Benutzeroberfläche sorgt für einfache und reibungslose Arbeitsabläufe.



Das 23,8 Zoll große HDU-Display (High-Definition-Ultraschall) bietet drei Bildgrößen, darunter eine außergewöhnliche Vollbilddarstellung, mit der Sie bequem arbeiten und auch feinere Details mühelos erkennen können.



Anpassung der Benutzeroberfläche an Ihre persönlichen Präferenzen mit einer Auswahl von über 4000 wählbaren Farben für die Systembeleuchtung.



Sonden und Voreinstellungen werden über die Sondenaktivierung automatisch initialisiert, sobald Sie sie diese aus der Halterung nehmen.



Praktisch positionierte Sondenanschlüsse sorgen für einen einfachen Zugang.



# ERWARTEN SIE DAS SCHWER VORHERSEHBARE.

Gerne unterstützen wir Sie mit unseren Service- und Finanzierungslösungen – persönlich und digital. Für eine sichere Bildarchivierung und Berichterstellung bieten wir flexibel anpassbare Serviceleistungen, um Ihr System sicher und auf dem aktuellsten Stand zu halten. Verbinden Sie Ihr System mit InSite, um das Asset-Management und den Systemzustand einfach zu überblicken. Gleichzeitig sorgt Probe Check dafür, dass Ihre Sonden eine optimale Leistung erbringen.

Nutzen Sie die Vorteile von klinischen und technischen Schulungen sowie unseres Supports, um die bestmögliche Behandlungsqualität für Ihre Patientinnen gewährleisten zu können.

## Schulungen & Trainingsmöglichkeiten



## Updates, Upgrades und Geräteschutz

Laden Sie wichtige Windows-Patches,<sup>®</sup> Sicherheitsupdates und Softwareaktualisierungen für Voluson-Erweiterungen bequem über unseren eDelivery-Service herunter, um Unterbrechungen oder Verzögerungen zu vermeiden. Schützen Sie Ihr Voluson-System vor Cyberangriffen mit der umfassenden SonoDefense-Technologie, einschließlich den Remote Operating System-Updates für den einwandfreien Einsatz Ihres Systems.

Verwalten Sie Ihre Gesamtbetriebskosten und verbessern Sie die Systemleistung mithilfe unserer Wartungsverträge und Service-Funktionen.

## Wartung, Reparatur und Remote-Support



## Lösungen zur Leistungsoptimierung

Maximieren Sie Leistung, Arbeitsabläufe und die Nutzung Ihres Voluson-Ultraschallsystems mit Imaging Insights, den iCenter Performance Management Tools und anderen digitalen Lösungen.

Umfassender Support für Ihre Sonden, einschließlich Desinfektions- und Hygienelösungen. Probe Check überprüft den Zustand Ihrer Sonden, bewertet sie und macht auf mögliche Probleme und Fehler aufmerksam.

## Sondenreparatur und Desinfektion



## ViewPoint™ 6

ViewPoint 6 ist eine spezielle Berichts- und Bildverwaltungslösung für Ultraschallsysteme mit erweiterten Funktionen zur Optimierung der Arbeitsabläufe.

Tricefy inside - Die einzigartige Cloud-Lösung für den sicheren Austausch, die Zusammenarbeit mit Kollegen und die Archivierung von Ultraschallbildern und Berichten direkt von Ihrem Voluson-System aus.

**Tricefy™**



**Voluson Club**

Wir sind für Sie da. Nutzen Sie die Möglichkeit von Online-Tutorials, Präsenzs Schulungen und Workshops im Bereich der Frauenheilkunde.

## **Beratung und Support von den Menschen, die Voluson am besten kennen.**

*Wir helfen weiter. Persönlich vor Ort und digital.*

Nicht nur unsere Voluson Ultraschallsysteme werden exklusiv für die Frauenheilkunde entwickelt. Auch wir als größtes Produkt-, Applikations- und Beratungsteam in Deutschland arbeiten ausschließlich im Fachbereich der Geburtshilfe, Gynäkologie und Senologie.

- Langjährige, fachbereichsbezogene Ultraschall-Expertise aus einer Hand – für qualitativ hochwertige Beratungsgespräche, Unterstützung bei Problemen, Schulungen, Gerätepräsentationen und Finanzierungskonzepte
- Wir sind und bleiben Ihre persönlichen Ansprechpartner – auch nach der Inbetriebnahme Ihres neuen Volusons helfen wir schnell und unkompliziert weiter
- Kontaktieren Sie uns gerne auf dem Weg, der zu Ihnen passt – via Mobilnummer, Messenger, Videotelefonie, Mail

Zusammen mit unseren Voluson Experten schöpfen Sie das Potential der Systeme bestmöglich aus.



© GE, 2022

GE Healthcare behält sich das Recht vor, Änderungen an den hier angegebenen Spezifikationen und Merkmalen vorzunehmen oder das beschriebene Produkt jederzeit ohne vorherige Ankündigung oder Verpflichtung einzustellen. Für die aktuellsten Informationen wenden Sie sich bitte an Ihren GE Healthcare-Vertriebsmitarbeiter. GE, das GE Monogram, Voluson, Radiantflow, HDlive, InSite und ViewPoint sind Markenzeichen von GE. SonoLyst enthält die KI-Technologie von Intelligent Ultrasound. Tricefy™ ist eine eingetragene Marke von Trice Imaging, Inc. Windows ist ein eingetragenes Markenzeichen der Microsoft Corporation. GE Healthcare, ein Geschäftsbereich von GE. GE Medical Systems, Inc., handelnd unter dem Namen GE Healthcare.

JB18769XX, JB00032DCH